



BETONEX

KATALOG
PRODUKTOWY





KIM JESTEŚMY?

Zakład Produkcyjno - Budowlany BETONEX został założony w 1988 roku. Przedsiębiorczość właścicieli zaowocowała powstaniem firmy oferującej szeroki wybór mieszanek betonowych oraz wyrobów betonowych. Firma należy do wiodących producentów w Północno - Wschodnim regionie Polski. Dysponujemy nowoczesną i zautomatyzowaną linią produkcyjną. Dzięki tym rozwiązaniom zakład w sprawny sposób obsługuje wielkowymiarowe budowy.

MISJA, WIZJA

Misja

Betonex w najbardziej efekty i innowacyjny sposób zapewnia bezpieczeństwo i poprawia jakości życia klientów. Dzięki obranej misji, jesteśmy częścią ciekawych projektów, powstających w regionie pięknej Suwalszczyzny.



Wizja

Betonex poprzez zrównoważony rozwój pragnie być liderem budownictwa w regionie. Naszym strategicznym celem jest: otwarcie drugiej linii produkcyjnej w ciągu dwóch lat oraz zwiększenie produkcji ekologicznych i przyjaznych środowisku naturalnemu eko-prefabrykatów betonowych.

Ekologiczne znaczy SOLIDNE!

OCHRONA ŚRODOWISKA

Firma Betonex zlokalizowana jest w regionie Suwalszczyzny. Mając na uwadze jej wartości przyrodnicze, zakład świadomie podejmuje działania w sferze organizacji i zarządzania. Są one ukierunkowane nie tylko na miejsce pracy, ale również na zewnętrzne środowisko zewnętrzne z myślą o przyszłych pokoleniach. Nasze działania opierają się na:

- podnoszeniu świadomości pracowników,
- zmniejszeniu odpadów w środowisku naturalnym,
- ponownym wykorzystaniu odpadów poprodukcyjnych.



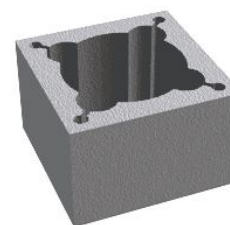
Podczas produkcji wyrobów prefabrykowanych jest ponownie wykorzystywana woda pochodząca z procesów produkcyjnych, nazywana "recyklingową". Część naturalnego kruszywa jest zastąpiona kruszywem odzyskanym z procesu recyklingowego. Dzięki innowacyjnemu i ekologicznemu procesowi produkcji prefabrykatów, firma Betonex przyczynia się do oszczędności zasobów naturalnych oraz całkowitemu braku wytwarzanych odpadów przemysłowych.

SYSTEM KOMINOWY

- uniwersalne zastosowanie
- ognioodporna bariera
- stabilizacja ceramiki

- odporny na pożar sadzy i korozję
- lekka konstrukcja

KERAMZYTOWA OBUDOWA KOMINA

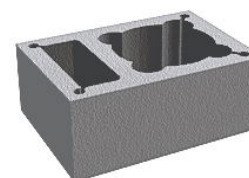


Pustak kominowy

Wymiary: 360mm x 360mm x 240mm
Ø Otwór do umieszczenia rury ceramicznej: 280 mm

Zużycie: 4 szt/mb
Ciężar: 16 - 18 kg
36 szt/ paletę

cena.....



Pustak kominowy z 1-otworową wentylacją

Wymiary: 500mm x 360mm x 240mm
Wymiar kanału wentylacji: 260 x 103 mm
Ø Otwór do umieszczenia rury ceramicznej: 280 mm

Zużycie: 4 szt/mb
Ciężar: 23 - 25 kg
24 szt/ paletę

cena.....



Pustak kominowy z 2-otworową wentylacją

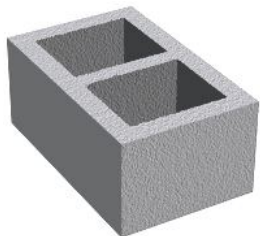
Wymiary: 560mm x 360mm x 240mm
Wymiar kanału wentylacji: 120 x 160 mm
Ø Otwór do umieszczenia rury ceramicznej: 280 mm

24 szt/ paletę

cena.....



PUSTAKI WENTYLACYJNE



Wentylacja 2-otworowa

Wymiary: 360mm x 240mm x 240mm

Wymiar kanału wentylacyjnego: 120 x 160 mm

Zużycie: 4 szt/mb

Ciężar: 10 - 12 kg

60 szt/ paletę

cena.....



Wentylacja 3-otworowa

Wymiary: 520mm x 240mm x 240mm

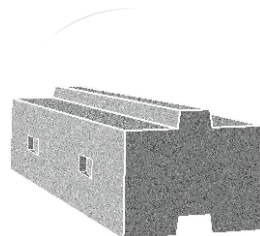
Wymiary kanału wentylacyjnego: 120 x 160 mm

Zużycie 4 szt /mb

36 szt/ paletę

cena.....

EKO - BLOK OPOROWY



Wymiary: (dł. x sz. x wys.)

-180 x 60 x 60 cm

-120 x 60 x 60 cm

-60 x 60 x 60 cm

-Narożny 120 x 60 x 60 cm

-198 x 80 x 63 cm

-Ciężki 198 x 80 x 63 cm

-95 x 80 x 63 cm

Zastosowanie:

- Silosy

- Boksy magazynowe, zasieki, przegrody

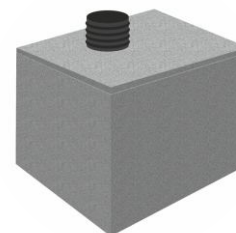
- ściany budynku przemysłowego

- Mur oporowy

-Najazd samochodowy

cena.....

ZBIORNIK BETONOWY TANX



Wymiary: 139cm x 172cm x 242cm=6 m³

150 x 172 x 159 = 4 m³

144 x 172 x 142 = 3 m³

Zastosowanie: zbiorniki na wodę

-Szamba i oczyszczalnie

-Kompostownik

- Produkt ekologiczny

- Szczelność

- Solidność wykonania

- Łatwy i szybki montaż

- Odporność na korozję

- Odporność na temperaturę i obciążenia

Płyta do zbiornika

6 m³ : 272 x 202 x 15 cm

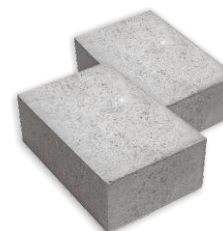
4 m³ : 202 x 189 x 15 cm

3 m³ : 202 x 172 x 15 cm

cena.....

cena.....

BLOCZEK FUNDAMENTOWY M6



Wymiary: 360mm x 240mm x 120mm

Bardzo wysoka dokładność wymiarowa

- Pakowany po 60 szt. na palecie

- Możliwość pozostawienia jako ściany licowej

- Możliwość przepiętowania bloczka

- Klasa wytrzymałości bloczka: 15, 20, 25

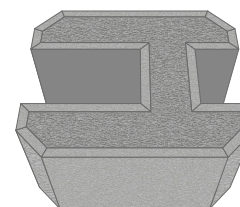
Zastosowanie:

ściany fundamentowe, piwnic, magazynów,

silosów i innych obiektów budowlanych

cena.....

ŁĄCZNIK PROSTY OGRODZENIOWY



Wymiary: 240 x 180 x 300 mm

- Produkt ekologiczny

- Łatwy montaż

- Montaż w dowolnych warunkach pogodowych

- Trwałość konstrukcji

-48 sztuk na palecie

cena.....

ECO

Katalog został wydrukowany na papierze ekologicznym z certyfikatem FSC



NAUTILUS®
Classic



Zakład Produkcyjno-Budowlany "BETONEX"

Bród Mały 1

16-402 Suwałki

tel. 87 565 03 22

Sprzedaż: 600 800 325/600 800 588

Technolog: 728 531 782

www.betonex.eu

biuro@betonex.eu